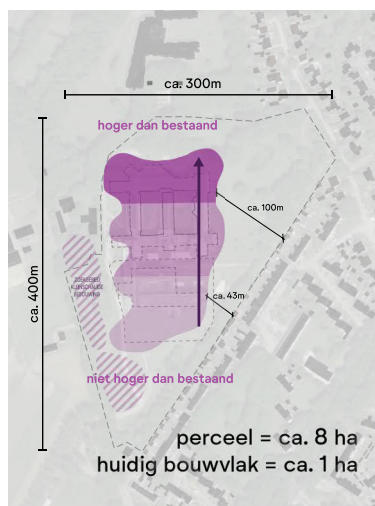


Ruimtelijke visie

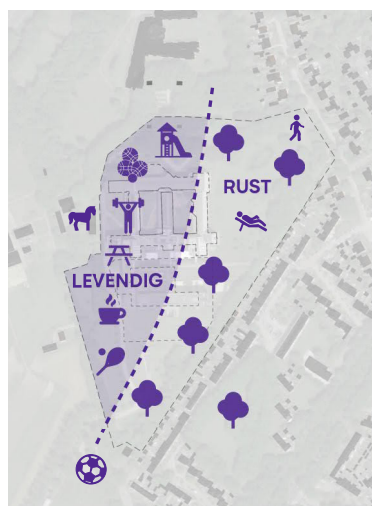
Informatiepaneel buurtbijeenkomst
23 september 2024



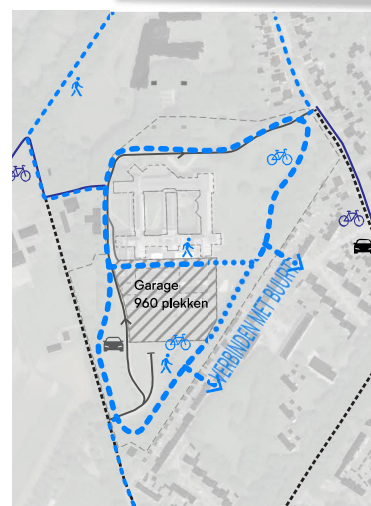
De verschillende types buitenruimte omarmen



Zoekgebied bebouwing: aan de zuidzijde en dichterbij de woningen lagere bebouwing



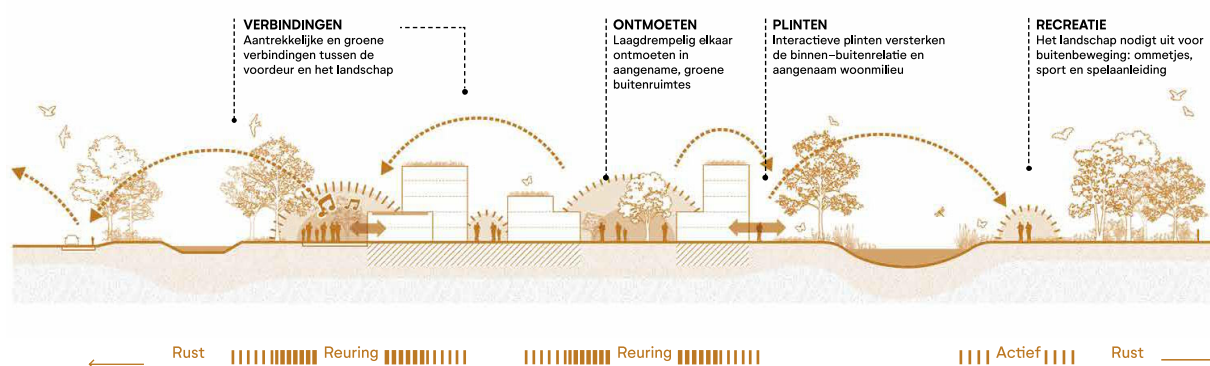
Aan de oostzijde, bij de woningen, een rustig park en de levendigheid aan de westzijde



Bestaande ontsluiting van het gebied, inclusief in- en uitrit parkeergarage



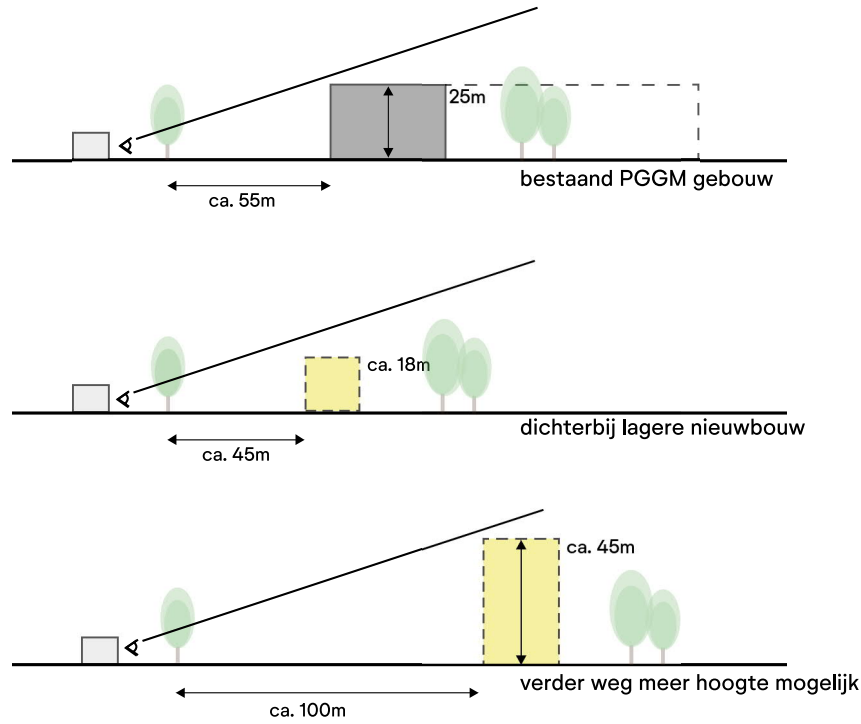
Bezinning en uitzicht op het polderlandschap



Ruimtelijke principes

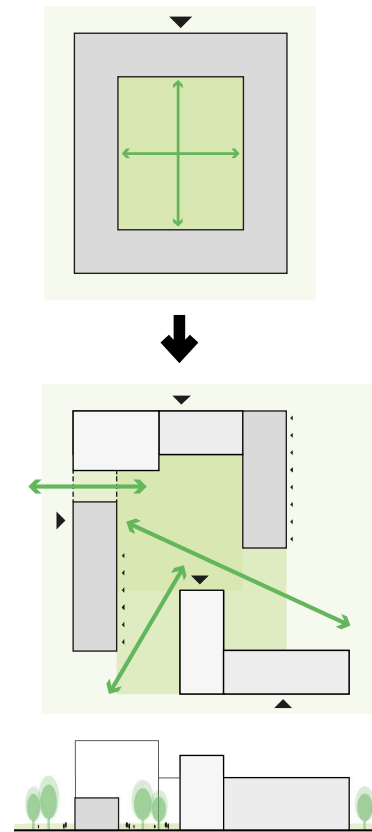
Informatiepaneel buurtbijeenkomst
23 september 2024

Relatie tussen hoogte en afstand



Hogere gebouwen staan verder weg van de bestaande woningen, zodat het uitzicht vanuit de buurt niet verandert ten opzichte van de huidige situatie met het PGGM gebouw

Ruimtelijk principe met hoven



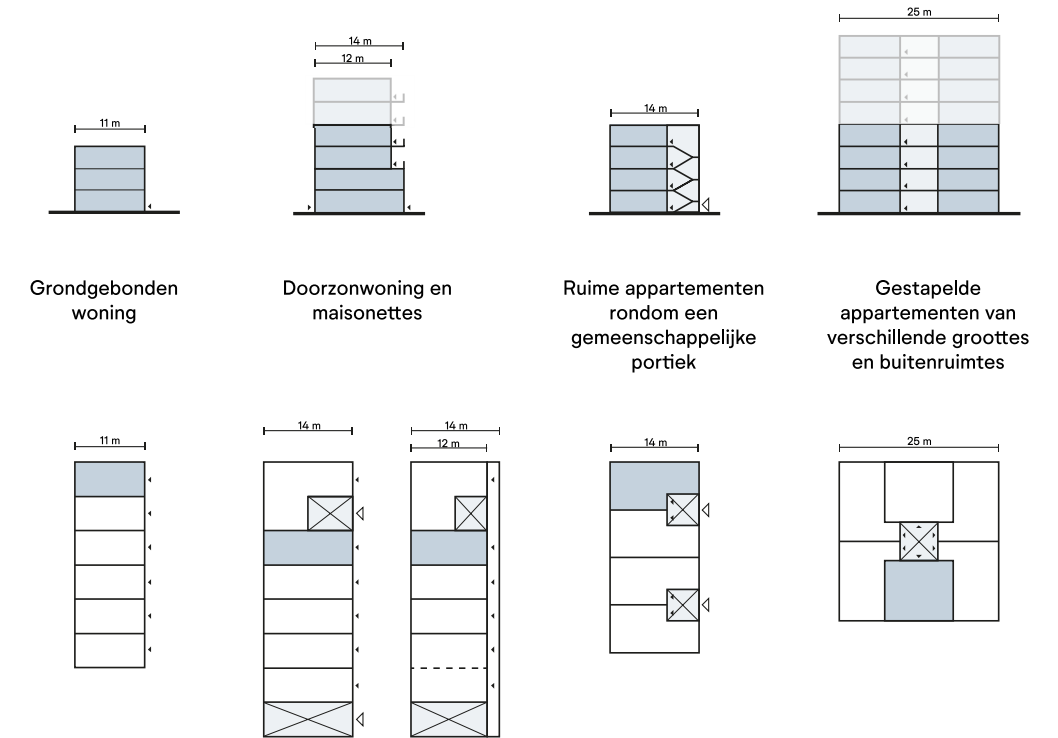
Niet: gesloten bouwblok

- Anoniem
- Grootchalig gebouw
- Eén entree, weinig relatie met maaiveld
- Voelt als een complex
- Geen verbinding tussen binnen en buiten het blok

Wel: doorwaadbaar ensemble

- Ontmoeting tussen mensen stimuleren met gemeenschappelijke hoven en binnentuinen versterkt een veilige woonomgeving en voorkomt eenzaamheid
- Identiteitsvol
- Menselijke schaal en afleesbaarheid in de gebouwen
- Meerdere adressen
- Actief maaiveld: meerdere entrees en ook grondgebonden typologieën
- Tussenschalen in de openbare ruimte om verschillende schalen te ervaren
- Binnen en buiten met elkaar verbonden
- Verschillende verbindingen tussen de ruimtes in en buiten het blok
- Serial sequence: serie van perspectieven en ruimtes, specifieke ruimtes met een eigen kwaliteit
- Geen oneindigheid
- Ensemble van gebouwen van verschillende formaten. Laag en hoog combineren met smal en breed

Principes gebouwtypen



Stedenbouwkundige referenties (niet ten behoeve van architectuur en gevels)



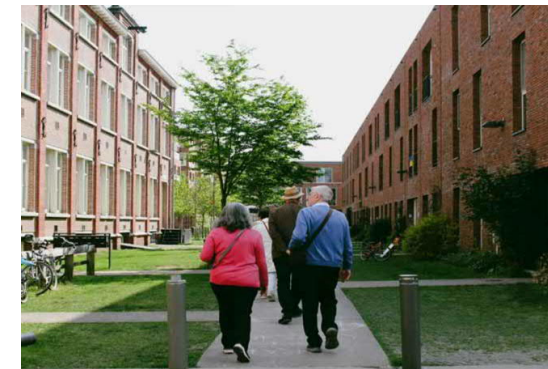
Mooie groene hoven



Voordeuren en terrassen tot in het groen



Gemeenschappelijke tuinen om elkaar te ontmoeten



Grondgebonden woningen gecombineerd met appartementen



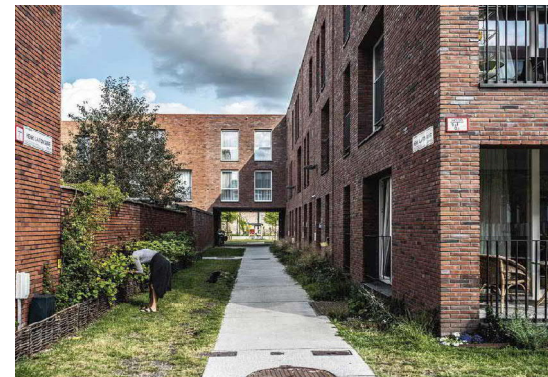
Groen en water in de openbare ruimte



Bijzondere doorgang en doorkijkjes



Hogere gebouwen met veel open ruimte eromheen



Autovrij paden langs verschillende bouwtypen



Groene hoven met verschillende functies zoals spelen



Privéterrassen aan de collectieve buitenruimte

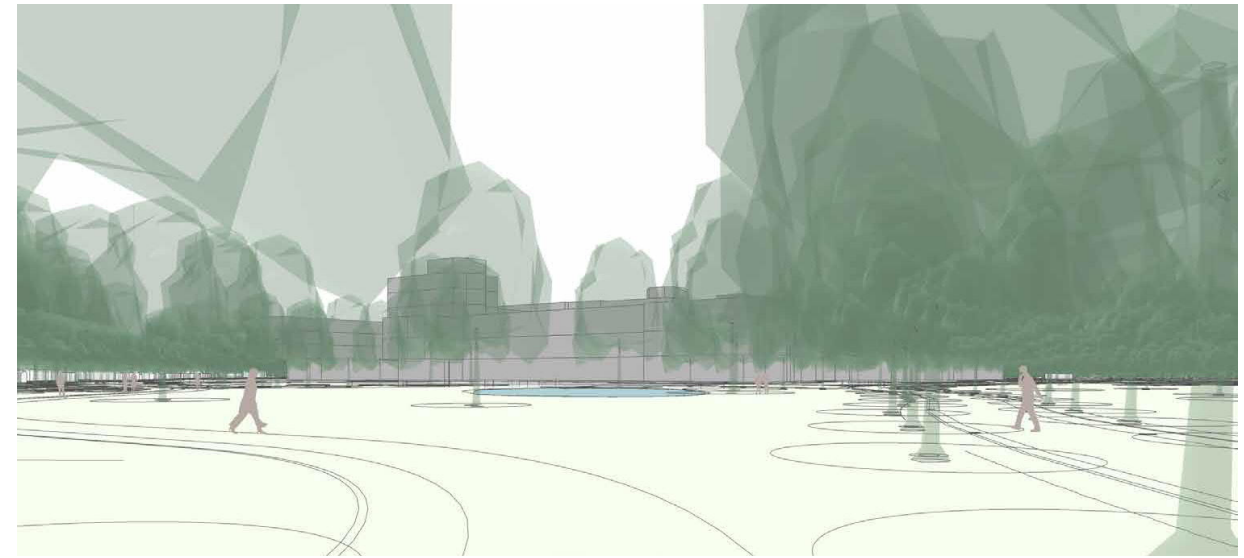
Bestaande situatie

Informatiepaneel buurtbijeenkomst
23 september 2024

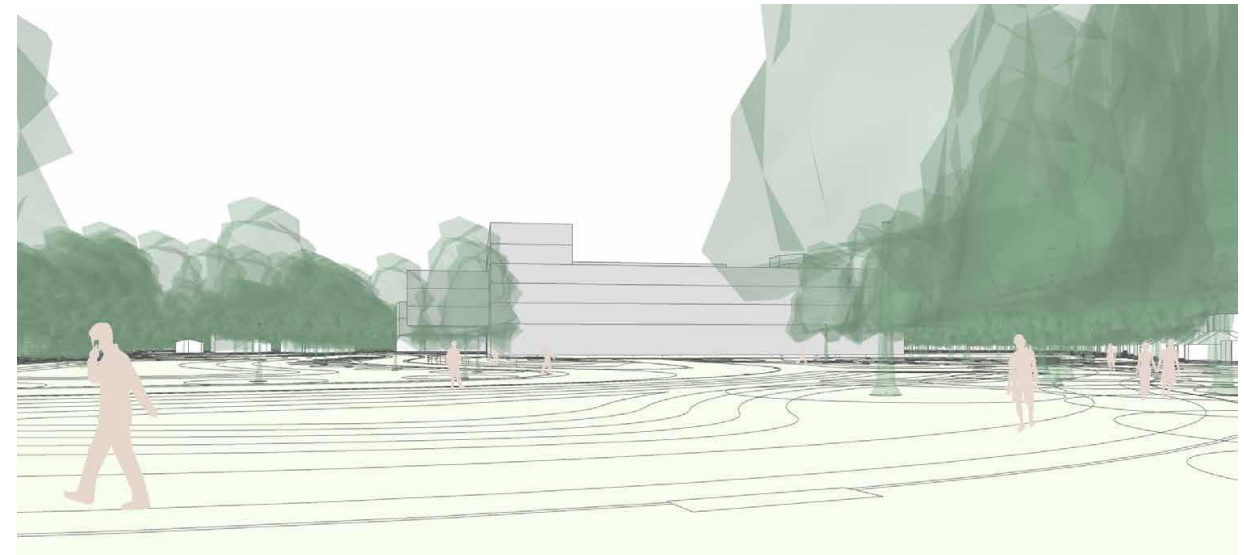


Bovenaanzicht

- Centraal gelegen kantoorgebouw in parkachtig landschap
- Bomen rondom het plot
- Verschillende tijdslagen goed te herkennen



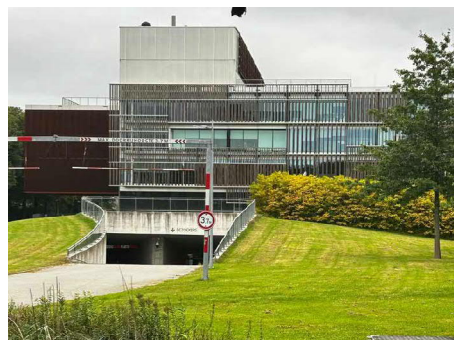
Zicht vanaf de noordoostzijde



Zicht vanuit de zuidzijde



Vijver in de voorgrond vanaf het noordoosten



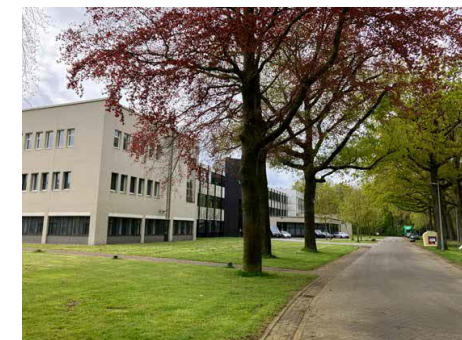
Ingang van de parkeergarage vanaf het zuiden



Vanaf de autoweg aan de zuidzijde



Het gebouw vanaf het fietspad aan de westzijde



De weg aan de noordzijde van PGGM



Het PGGM gebouw vanaf het zuidoosten

Bij het opstellen van het plan is ernaar gestreefd de bronvermelding van rechthebbenden met betrekking tot de beelden zorgvuldig op te nemen. Degene die desondanks menen zekere rechten te kunnen doen gelden, kunnen zich alsnog tot de ontwikkelaar wenden.

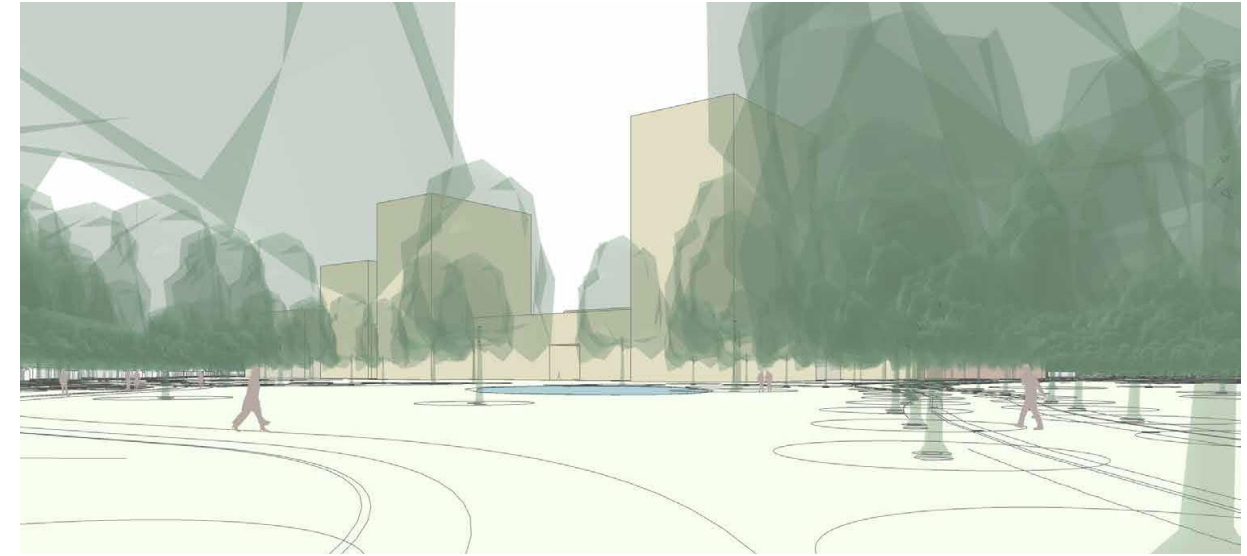
Denkrichting A

Informatiepaneel buurtbijeenkomst
23 september 2024

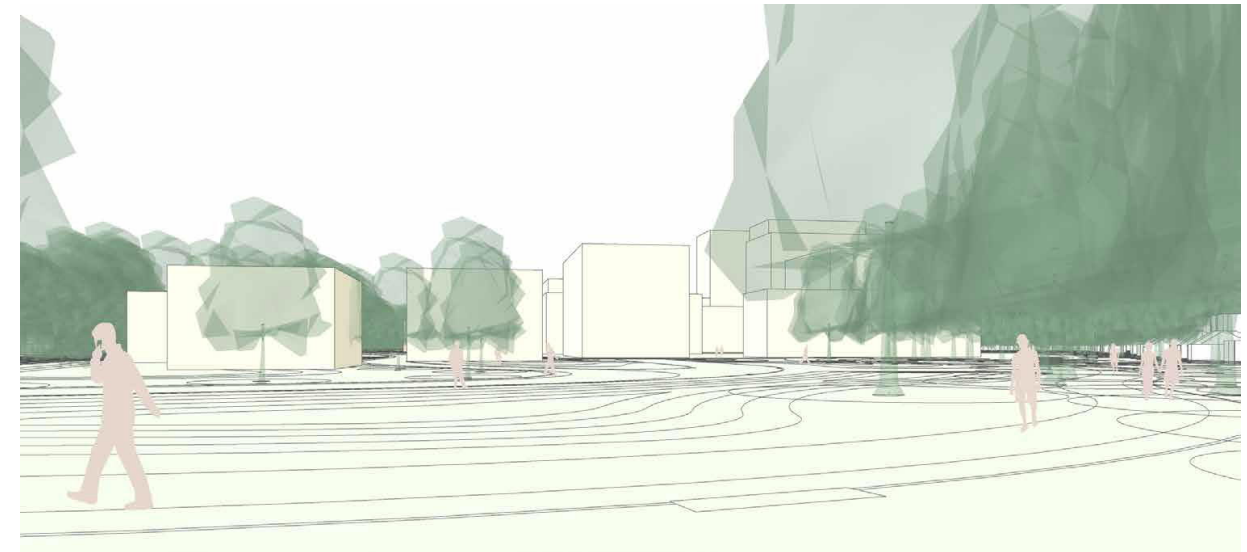


Bovenaanzicht

- Rustige parkzone aan de oostzijde
- Sturing op licht, lucht en ruimte in het binnengebied
- Gemeenschappelijke hoven voor de community
- Goed ontsloten school aan de noordzijde in de bosrand
- Hoogte-accnt in het noordoosten, op afstand van de bestaande woningen
- Sportzalen aan de zuidwestzijde kunnen worden gebruikt door de school, gecombineerd met voorzieningen voor de buurt



Zicht vanaf de noordoostzijde



Zicht vanuit de zuidzijde



Samen in beweging blijven met buitensportfaciliteiten

Bij het opstellen van het plan is ernaar gestreefd de bronvermelding van rechthebbenden met betrekking tot de beelden zorgvuldig op te nemen. Degenen die desondanks menen zekere rechten te kunnen doen gelden, kunnen zich alsnog tot de ontwikkelaar wenden.



Ruimte voor groepslessen met de buurt



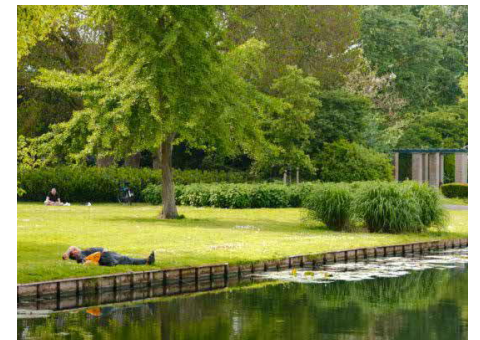
Sportzaal met actieve plint, te combineren met de gymzalen van de school



Sport en spel zoals jeu de boules



Een gemeenschappelijke pluktuin



Een ligweide om te genieten van de rust, zon en natuur

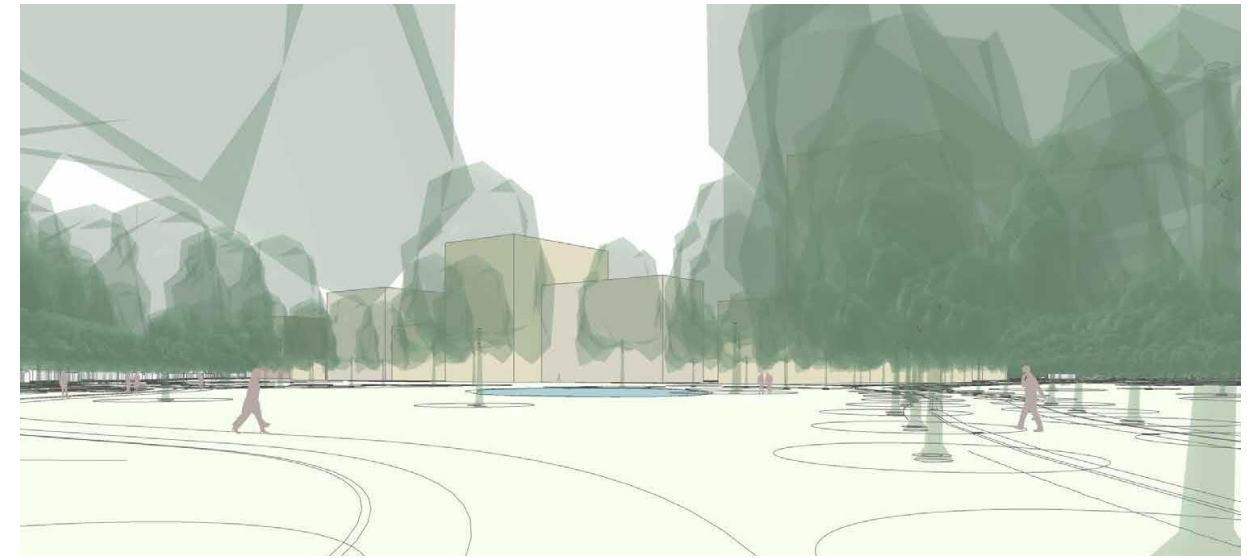
Denkrichting B

Informatiepaneel buurtbijeenkomst
23 september 2024



Bovenaanzicht

- Rustige parkzone aan de oostzijde
- Sturing op licht, lucht en ruimte in het binnengebied
- Gemeenschappelijke hoven voor de community
- Hergebruik en transformatie van het bouwvolume uit 2011
- School aan de zuidzijde met geïntegreerde sportzalen
- Rustig wonen richting het noorden
- Hoogte-accents in het noorden, op afstand van de bestaande woningen
- Aan de westzijde plekken om te bewegen, te verblijven en elkaar te ontmoeten



Zicht vanaf de noordoostzijde



Zicht vanuit de zuidzijde



Gemeenschappelijke moestuin voor jong en oud



Een theehuis voor de buurt en passanten



Kleinschalige eco-boerderij



Natuurlijk spelen voor de jongeren



Een ligweide om te genieten van de rust, zon en natuur



Water voor verkoeling en om in te spelen